

TOPlist Profi

Přehled návštěvnosti serveru za měsíc: Leden 2017

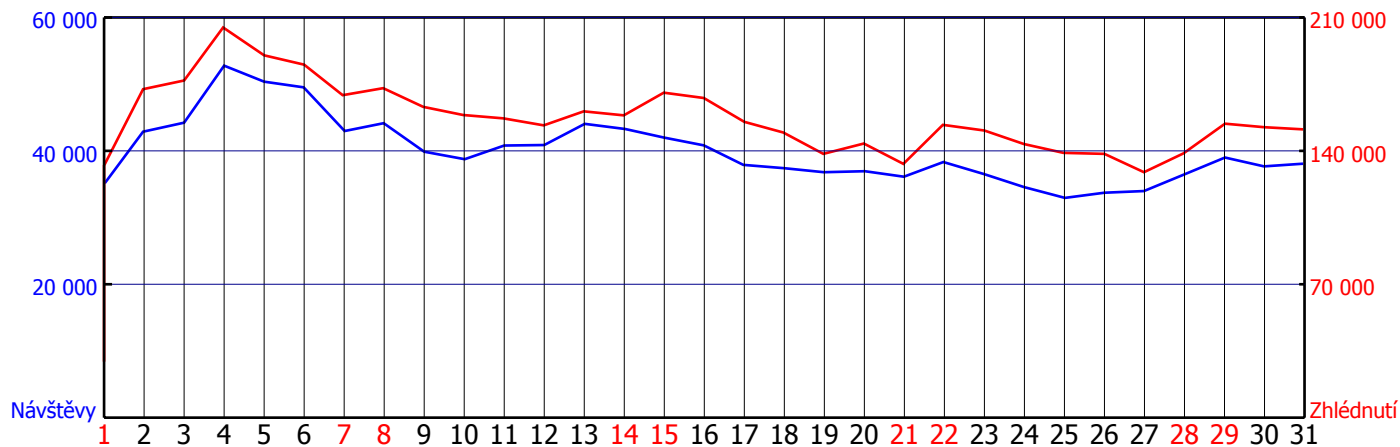
České hory, Slovenské a Chorvatské hory

eProgress s.r.o.
Skokanská 433
46008 Liberec 19
telefon: 608 119 608
email: info@ceskehory.cz

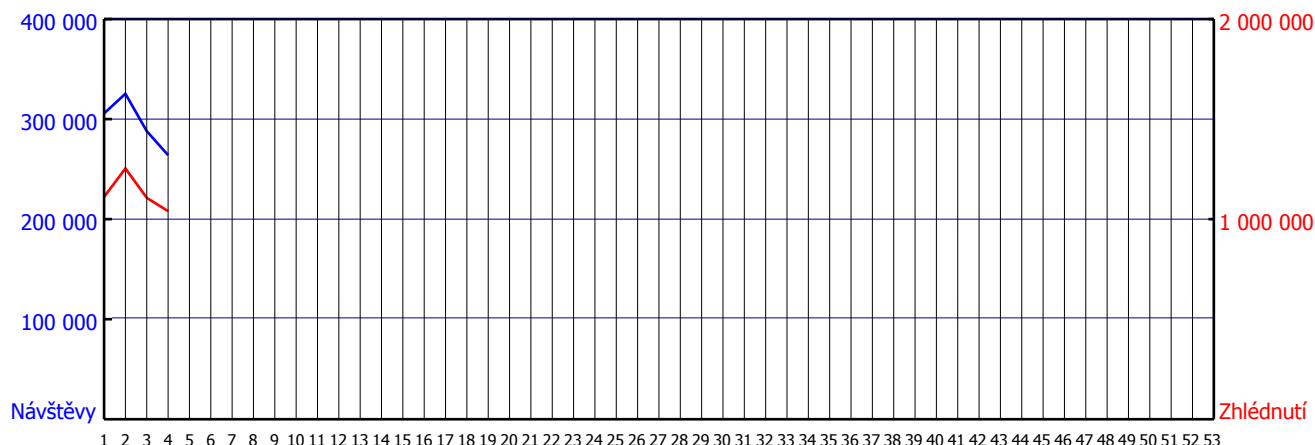
TOPlist Profi je nezávislý audit návštěvnosti webových stránek. Je založen na sledování pomocí HTML kódu umístěného na stránce (tzv. "dot" technologie).

| | Celkem | Ø za den | Ø za prac. den | Ø za neprac. den |
|-----------|---------|----------|----------------|------------------|
| Návštěvy | 1244312 | 40139 | 40240 | 39890 |
| Zhlédnutí | 4854842 | 156607 | 157893 | 153464 |

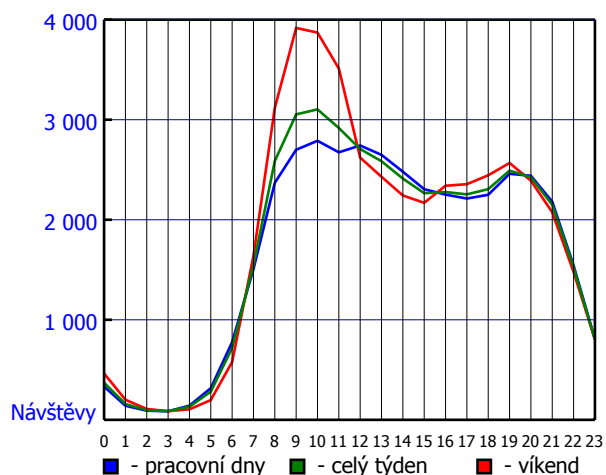
Počet návštěv a zhlédnutí za měsíc



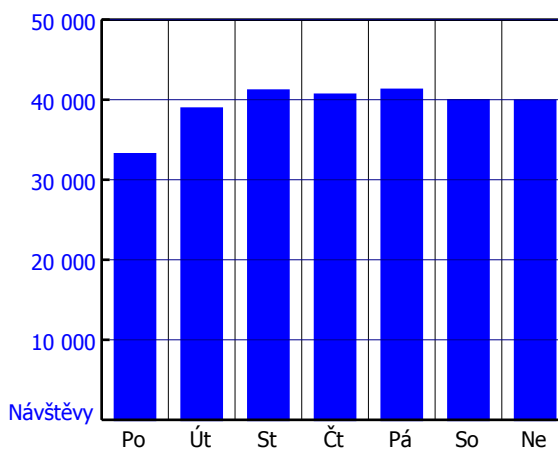
Počet návštěv a zhlédnutí za rok (počítáno po týdnech)



Počet návštěv během dne



Počet návštěv podle dne v týdnu



Jaké hodnoty se měří?

Návštěvy (visits)

Jedná se o základní veličinu měřenou TOPlistem. Podle obecných pravidel se jedná o návštěvníka rozlišeného pomocí IP a cookie za určitou dobu. Podle pravidel používaných ve světě (viz. např. <http://www.ec2.edu/dccenter/archives/ia/visitscenario.html> aj.) je tato doba 30 minut. To znamená, že pokud se uživatel ze stejného počítače vrátí po 30 minutách na stránku zpět, je znovu započítán.

Zhlédnutí (pageviews)

Tato hodnota znamená každé zobrazení stránky (nebo stránek, pokud je kód umístěn na více). A to i v případě, kdy uživatel použije třeba tlačítko Obnovit.

Unikátní IP (unique IP)

Ukazuje z kolika různých počítačů přišli návštěvníci za určité období. TOPlist počítá unikátní IP po hodinách a za celý den. V případě, že jsou uživatelé např. "za" proxy serverem, může se poměrně velké množství různých počítačů přihlašovat pod jednou IP. Proto měření Návštěv, kde se používá ještě rozlišení pomocí cookie, víc odpovídá skutečnosti.